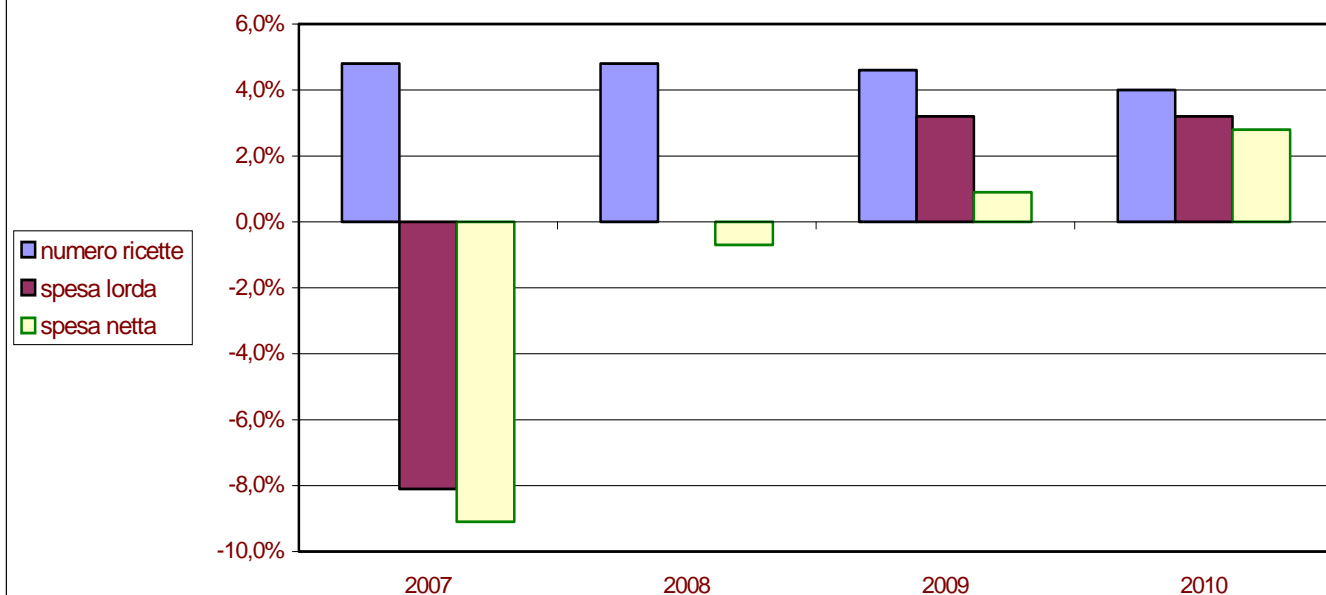




## Sardegna

Spesa e numero ricette: variazione rispetto all'anno precedente



Regione Sardegna	anno 2006	anno 2007	anno 2008	anno 2009	anno 2010	2006-2010	Inflazione 2006-2010
Numero ricette	14.890.730	15.610.971	16.366.862	17.118.659	17.805.116	+25.4%	7,7%
Spesa lorda	395.991.440	363.830.625	363.908.736	375.607.862	387.791.145	-2.8%	
Spesa netta	372.560.712	338.682.744	336.340.457	339.206.622	348.590.280	-4.4%	

I gruppi ATC di 1° livello a maggiore spesa in Sardegna: confronto 2010/2009

Gruppo ATC	incidenza su spesa 2010	diff. rispetto spesa 2009	incidenza sul n. confezioni 2010	diff. rispetto confezioni 2009
sistema cardiovascolare	36,10%	+1,12%	33,83%	+3,56%
apparato gastrointestinale e metabolismo	15,37%	+8,61%	20,79%	+11,24%
sistema nervoso	11,59%	+8,18%	9,18%	+4,36%
sistema respiratorio	9,25%	+2,19%	4,58%	-0,29%
antimicrobici generali per uso sistemico	7,58%	-7,65%	7,56%	-4,16%
sistema muscolo-scheletrico	5,70%	+6,23%	6,18%	+1,03%
sangue ed organi emopoietici	3,68%	+8,11%	7,54%	+4,52%
farmaci antineoplastici ed immunomodulatori	3,37%	+5,10%	0,62%	+3,56%
sistema genito-urinario ed ormoni sessuali	3,17%	-0,47%	4,20%	+0,35%
preparati ormonali sistemici, escl. ormoni sessuali e insuline	2,05%	+4,46%	3,52%	+4,61%

I 10 principi attivi a maggior spesa SSN in Sardegna

Principio attivo	incidenza su spesa 2010	diff. rispetto
atorvastatina calcio triidrato	4,67%	+10,77%
rosuvastatina sale di calcio	3,38%	+26,66%
lansoprazolo	3,13%	-3,90%
salmeterolo xinafoato/fluticasone propionato	2,64%	+2,49%
omeprazolo	2,08%	+27,74%
omega polienoici (esteri etilici di acidi grassi polinsaturi)	1,89%	+13,29%
valsartan/idroclorotiazide	1,87%	+12,67%
ezetimibe/simvastatina	1,53%	+22,56%
escitalopram ossalato	1,42%	+9,45%
irbesartan/idroclorotiazide	1,29%	+6,19%

I 10 principi attivi più prescritti in Sardegna

Principio attivo	incidenza sul n. confezioni 2010	diff. rispetto
lansoprazolo	5,81%	-0,74%
omeprazolo	3,48%	+35,87%
acido acetilsalicilico	3,41%	+6,03%
pantoprazolo sodico sesquidrato	2,04%	+23,08%
metformina cloridrato	1,90%	+13,16%
ramipril	1,86%	+7,60%
furosemide	1,75%	+7,80%
levotiroxina sodica	1,60%	+5,06%
amlodipina besilato	1,60%	+3,85%
atorvastatina calcio triidrato	1,46%	+9,30%