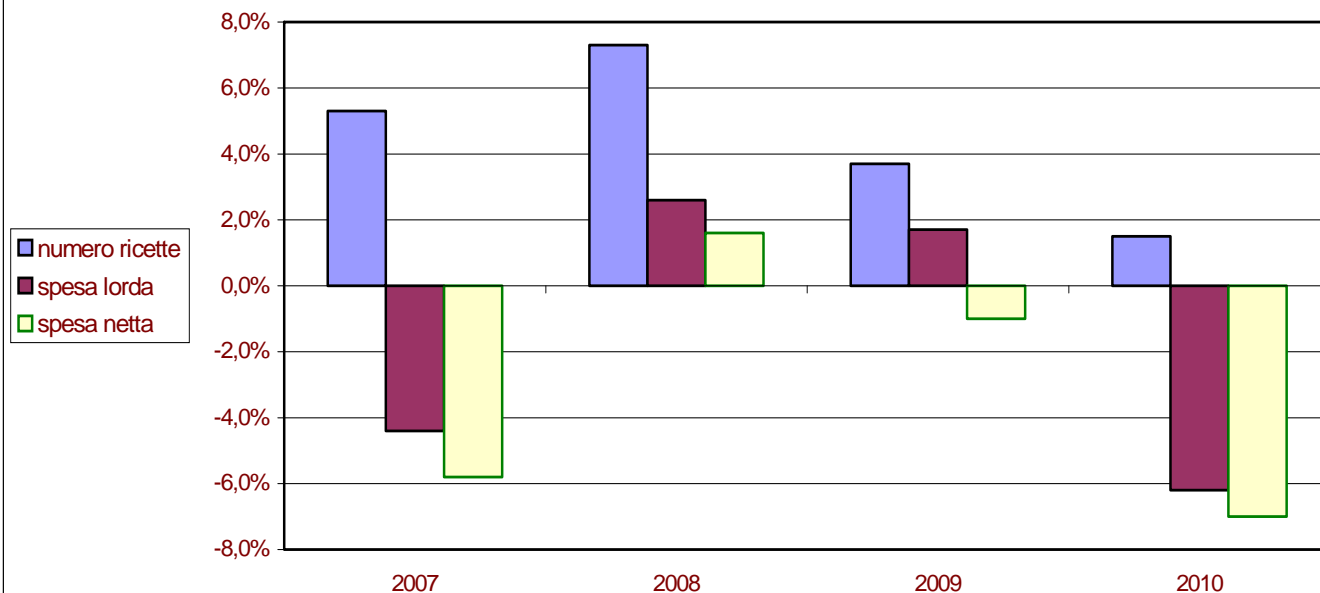




Spesa e numero ricette: variazione rispetto all'anno precedente



Regione Molise	anno 2006	anno 2007	anno 2008	anno 2009	anno 2010	2006-2010	Inflazione 2006-2010
Numero ricette	2.790.634	2.938.916	3.152.263	3.269.850	3.320.514	+25.9%	7,7%
Spesa lorda	73.622.698	70.362.347	72.184.871	73.405.338	68.829.073	-5.1%	
Spesa netta	66.913.790	63.037.577	64.031.979	63.389.276	58.967.822	-7.8%	

I gruppi ATC di 1° livello a maggiore spesa in Molise: confronto 2010/2009

Gruppo ATC	incidenza su spesa 2010	diff. rispetto spesa 2009	incidenza sul n. confezioni 2010	diff. rispetto confezioni 2009
sistema cardiovascolare	37,81%	-0,38%	34,92%	+2,72%
apparato gastrointestinale e metabolismo	14,27%	-0,83%	19,30%	+8,00%
antimicrobici generali per uso sistemico	10,56%	-8,86%	11,85%	-4,43%
sistema nervoso	10,34%	-2,66%	7,35%	+3,31%
sistema respiratorio	7,64%	-0,55%	3,75%	-1,50%
sistema muscolo-scheletrico	5,08%	-9,84%	5,69%	-3,46%
farmaci antineoplastici ed immunomodulatori	3,18%	-25,42%	0,53%	-9,20%
sangue ed organi emopoietici	2,99%	-47,34%	7,76%	-5,60%
sistema genito-urinario ed ormoni sessuali	2,80%	-8,86%	3,09%	+1,50%
preparati ormonali sistemici, escl. ormoni sessuali e insuline	1,73%	-36,54%	3,77%	+2,09%

I 10 principi attivi a maggior spesa SSN in Molise

Principio attivo	incidenza su spesa 2010	diff. rispetto spesa 2009
atorvastatina calcio triidrato	3,42%	+2,98%
lansoprazolo	3,36%	-1,14%
rosuvastatina sale di calcio	2,36%	+9,23%
salmeterolo xinafoato/fluticasone propionato	2,14%	-2,31%
irbesartan/idroclorotiazide	1,88%	+8,94%
valsartan/idroclorotiazide	1,74%	+10,19%
omeprazolo	1,66%	+26,14%
levofloxacina	1,62%	+6,50%
irbesartan	1,56%	+4,32%
ossigeno	1,47%	—

I 10 principi attivi più prescritti in Molise

Principio attivo	incidenza sul n. confezioni 2010	diff. rispetto confezioni 2009
lansoprazolo	6,10%	+0,77%
acido acetilsalicilico	3,49%	+5,03%
omeprazolo	2,75%	+36,35%
ceftriaxone disodico	2,49%	+1,70%
furosemide	2,01%	+7,85%
amlodipina besilato	1,86%	+2,15%
ramipril	1,78%	+1,20%
levotiroxina sodica	1,76%	+4,93%
metformina cloridrato	1,76%	+12,62%
amoxicillina triidrato/potassio clavulanato	1,66%	+0,88%