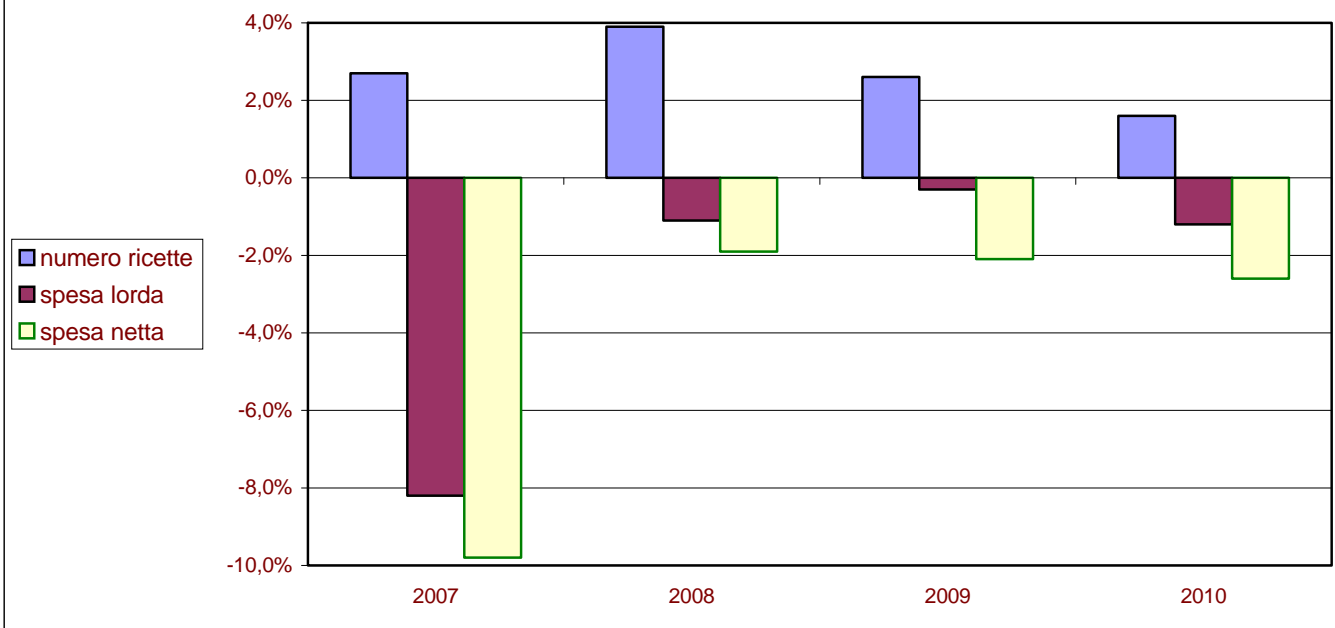




Spesa e numero ricette: variazione rispetto all'anno precedente



Regione Liguria	anno 2006	anno 2007	anno 2008	anno 2009	anno 2010	2006-2010	Inflazione 2006-2010
Numero ricette	14.954.239	15.361.437	15.956.780	16.368.214	16.635.338	+16.9%	7,7%
Spesa lorda	406.592.652	373.171.418	368.964.417	367.974.387	363.562.076	-11.4%	
Spesa netta	378.184.686	340.935.184	334.606.780	327.725.801	319.172.734	-14.0%	

I gruppi ATC di 1° livello a maggiore spesa in Liguria: confronto 2010/2009

Gruppo ATC	incidenza su spesa 2010	diff. rispetto spesa 2009	incidenza sul n. confezioni 2010	diff. rispetto confezioni 2009
sistema cardiovascolare	38,93%	-2,57%	36,40%	+0,70%
apparato gastrointestinale e metabolismo	15,24%	+3,26%	20,85%	+5,93%
sistema nervoso	12,81%	+4,03%	10,18%	+2,03%
sistema respiratorio	9,04%	-0,89%	4,28%	-2,19%
antimicrobici generali per uso sistemico	7,04%	-10,00%	7,40%	-4,81%
sistema muscolo-scheletrico	4,50%	+1,41%	4,28%	-2,81%
sistema genito-urinario ed ormoni sessuali	3,54%	-2,60%	3,76%	+0,00%
farmaci antineoplastici ed immunomodulatori	2,82%	-12,08%	0,56%	-4,69%
sangue ed organi emopoietici	2,25%	-12,96%	7,02%	-1,67%
organi di senso	2,05%	+0,38%	1,79%	-0,26%

I 10 principi attivi a maggior spesa SSN in Liguria

Principio attivo	incidenza su spesa 2010	diff. rispetto spesa 2009
atorvastatina calcio triidrato	4,91%	+8,36%
lansoprazolo	3,24%	+19,19%
rosuvastatina sale di calcio	2,44%	+2,14%
salmeterolo xinafoato/fluticasone propionato	2,44%	-0,64%
valsartan/idroclorotiazide	1,79%	+9,40%
irbesartan/idroclorotiazide	1,78%	+6,50%
omega polienoici (esteri etilici di acidi grassi polinsaturi)	1,63%	+12,76%
esomeprazolo magnesio triidrato	1,62%	+10,18%
omeprazolo	1,49%	+3,21%
ezetimibe/simvastatina	1,41%	+17,06%

I 10 principi attivi più prescritti in Liguria

Principio attivo	incidenza sul n. confezioni 2010	diff. rispetto confezioni 2009
lansoprazolo	5,53%	-3,45%
acido acetilsalicilico	2,98%	+4,88%
omeprazolo	2,39%	+15,76%
ramipril	2,35%	+7,12%
pantoprazolo sodicosesquidrato	2,16%	+34,51%
amlodipina besilato	2,03%	+1,19%
metformina cloridrato	2,02%	+10,58%
amoxicillina triidrato/potassio clavulanato	1,50%	-1,87%
atorvastatina calcio triidrato	1,46%	+4,75%
levotiroxina sodica	1,33%	+2,89%