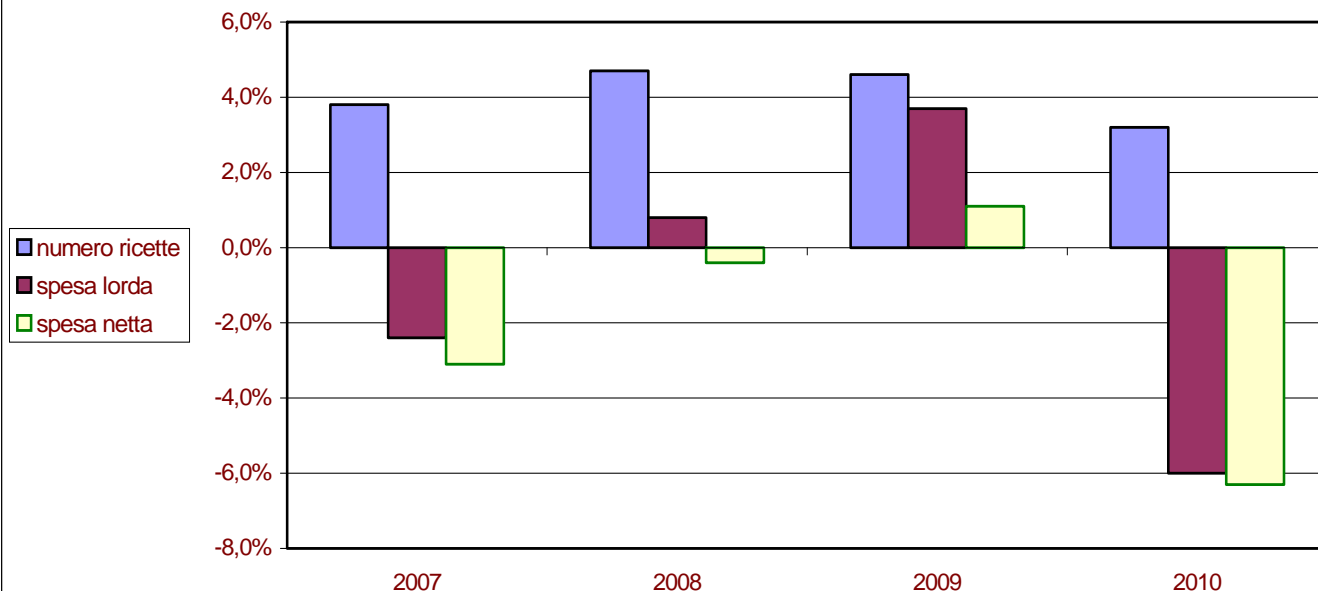




Basilicata

Spesa e numero ricette: variazione rispetto all'anno precedente



Regione Basilicata	anno 2006	anno 2007	anno 2008	anno 2009	anno 2010	2006-2010	Inflazione 2006-2010
Numero ricette	5.755.155	5.973.958	6.252.354	6.537.297	6.749.215	+23.7%	7,7%
Spesa lorda	125.419.822	122.349.884	123.331.484	127.946.756	120.218.574	-2.4%	
Spesa netta	118.920.868	115.203.906	114.795.398	116.033.056	108.764.747	-4.3%	

I gruppi ATC di 1° livello a maggiore spesa in Basilicata: confronto 2010/2009

Gruppo ATC	incidenza su spesa 2010	diff. rispetto spesa 2009	incidenza sul n. confezioni 2010	diff. rispetto confezioni 2009
sistema cardiovascolare	36,39%	-2,35%	33,71%	+0,13%
apparato gastrointestinale e metabolismo	16,68%	+1,58%	20,27%	+4,83%
sistema respiratorio	9,73%	-0,29%	4,64%	-1,91%
antimicrobici generali per uso sistemico	9,61%	-10,59%	10,97%	-5,39%
sistema nervoso	9,37%	+2,68%	6,76%	+1,84%
sistema muscolo-scheletrico	5,96%	+3,34%	6,20%	+1,58%
sistema genito-urinario ed ormoni sessuali	3,08%	-5,74%	3,29%	-0,21%
farmaci antineoplastici ed immunomodulatori	2,73%	-11,87%	0,46%	-2,62%
sangue ed organi emopoietici	2,44%	-47,61%	7,86%	-0,24%
organi di senso	1,63%	+1,96%	1,34%	+1,72%

I 10 principi attivi a maggior spesa SSN in Basilicata

Principio attivo	incidenza su spesa 2010	diff.rispetto spesa 2009
atorvastatina calcio triidrato	3,72%	+7,71%
esomeprazolo magnesio triidrato	3,13%	+4,94%
salmeterolo xinafoato/fluticasone propionato	2,74%	+2,52%
valsartan/idroclorotiazide	2,56%	+2,39%
rosuvastatina sale di calcio	2,38%	+20,54%
irbesartan/idroclorotiazide	2,02%	+0,84%
lansoprazolo	1,95%	+5,27%
omeprazolo	1,79%	+3,29%
valsartan	1,57%	+6,57%
amoxicillina triidrato/potassio clavulanato	1,48%	-1,72%

I 10 principi attivi più prescritti in Basilicata

Principio attivo	incidenza sul n. confezioni 2010	diff.rispetto confezioni 2009
acido acetilsalicilico	3,65%	+3,65%
lansoprazolo	3,64%	+8,01%
omeprazolo	2,72%	+11,00%
ramipril	2,42%	+1,32%
metformina cloridrato	2,03%	+9,64%
ceftriaxone disodico	1,81%	-1,95%
pantoprazolo sodico sesquidrato	1,79%	+8,62%
amoxicillina triidrato/potassio clavulanato	1,79%	-1,72%
esomeprazolo magnesio triidrato	1,71%	+4,95%
furosemide	1,71%	+2,62%