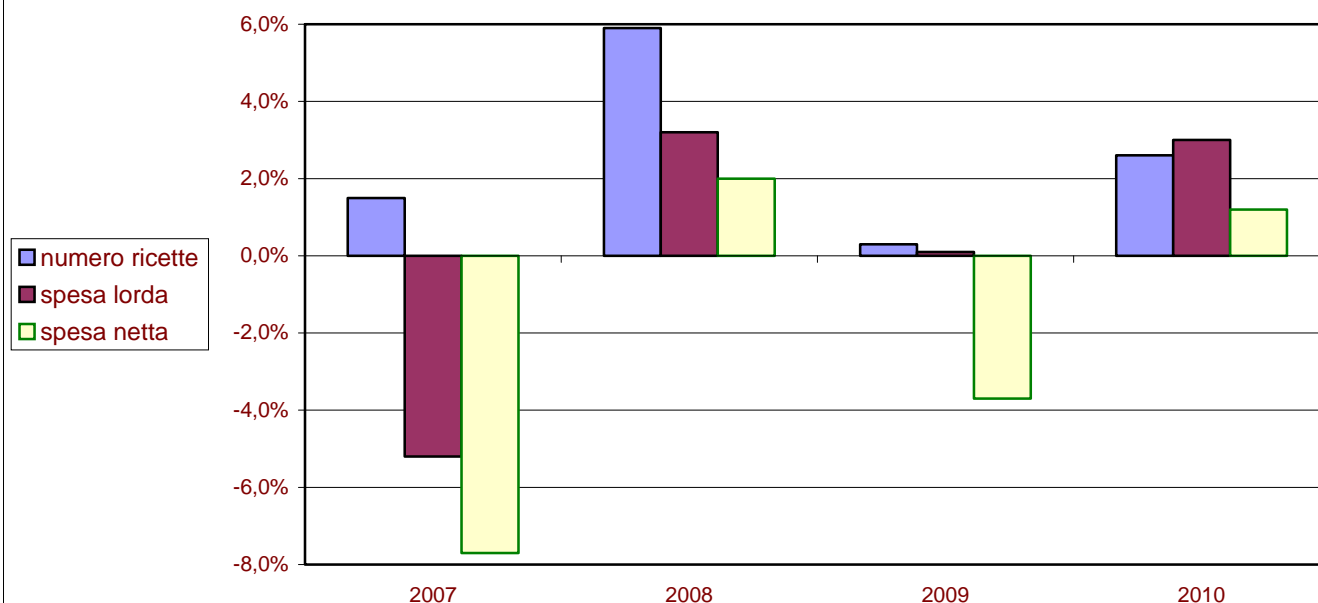




Abruzzo

Spesa e numero ricette: variazione rispetto all'anno precedente



| Regione Abruzzo | anno 2006 | anno 2007 | anno 2008 | anno 2009 | anno 2010 | 2006-2010 | Inflazione 2006-2010 |
|-----------------|-------------|-------------|-------------|-------------|-------------|-----------|----------------------|
| Numero ricette | 13.048.237 | 13.244.487 | 14.019.728 | 14.057.027 | 14.420.146 | +20.2% | 7,7% |
| Spesa lorda | 304.851.231 | 289.022.663 | 298.138.229 | 298.574.309 | 307.448.667 | +3.4% | |
| Spesa netta | 288.116.796 | 265.882.942 | 271.312.576 | 261.227.117 | 264.388.090 | -3.2% | |

I gruppi ATC di 1° livello a maggiore spesa in Abruzzo: confronto 2010/2009

| Gruppo ATC | incidenza su spesa 2010 | diff. rispetto spesa 2009 | incidenza sul n. confezioni 2010 | diff. rispetto confezioni 2009 |
|---|-------------------------|---------------------------|----------------------------------|--------------------------------|
| sistema cardiovascolare | 32,58% | +0,32% | 33,67% | +2,92% |
| apparato gastrointestinale e metabolismo | 16,17% | +10,55% | 19,65% | +10,52% |
| sistema nervoso | 14,96% | +9,81% | 8,79% | +3,50% |
| antimicrobici generali per uso sistemico | 8,89% | -6,22% | 10,92% | -2,01% |
| sistema respiratorio | 7,54% | +0,59% | 3,93% | -1,18% |
| sistema muscolo-scheletrico | 5,12% | +5,73% | 5,54% | +0,73% |
| sangue ed organi emopoietici | 3,67% | +10,39% | 7,88% | +3,06% |
| farmaci antineoplastici ed immunomodulatori | 3,32% | +1,45% | 0,56% | +2,19% |
| sistema genito-urinario ed ormoni sessuali | 2,76% | -0,61% | 3,21% | +1,41% |
| organi di senso | 2,04% | +3,17% | 1,84% | +2,26% |

I 10 principi attivi a maggior spesa SSN in Abruzzo

| Principio attivo | incidenza su spesa 2010 | diff.rispetto spesa 2009 |
|---|-------------------------|--------------------------|
| atorvastatina calcio triidrato | 3,48% | +10,29% |
| lansoprazolo | 2,42% | +2,91% |
| salmeterolo xinafoato/fluticasone propionato | 2,11% | +2,29% |
| rosuvastatina sale di calcio | 1,83% | +21,74% |
| esomeprazolo magnesio triidrato | 1,58% | +34,88% |
| valsartan/idroclorotiazide | 1,43% | +8,15% |
| ezetimibe/simvastatina | 1,39% | +17,40% |
| amoxicillina triidrato/potassio clavulanato | 1,34% | +1,46% |
| omega polienoici (esteri etilici di acidi grassi polinsaturi) | 1,25% | +14,43% |
| sodio risedronato | 1,23% | +9,52% |

I 10 principi attivi più prescritti in Abruzzo

| Principio attivo | incidenza sul n. confezioni 2010 | diff.rispetto confezioni 2009 |
|---|----------------------------------|-------------------------------|
| lansoprazolo | 4,74% | +6,34% |
| acido acetilsalicilico | 3,58% | +4,25% |
| ceftriaxone disodico | 2,28% | +1,59% |
| ramipril | 2,21% | +17,83% |
| pantoprazolo sodico sesquidrato | 2,19% | +5,04% |
| amoxicillina triidrato/potassio clavulanato | 1,89% | +12,98% |
| amlodipina besilato | 1,86% | +2,27% |
| metformina cloridrato | 1,84% | +5,72% |
| omeprazolo | 1,81% | +18,77% |
| furosemide | 1,48% | +7,77% |