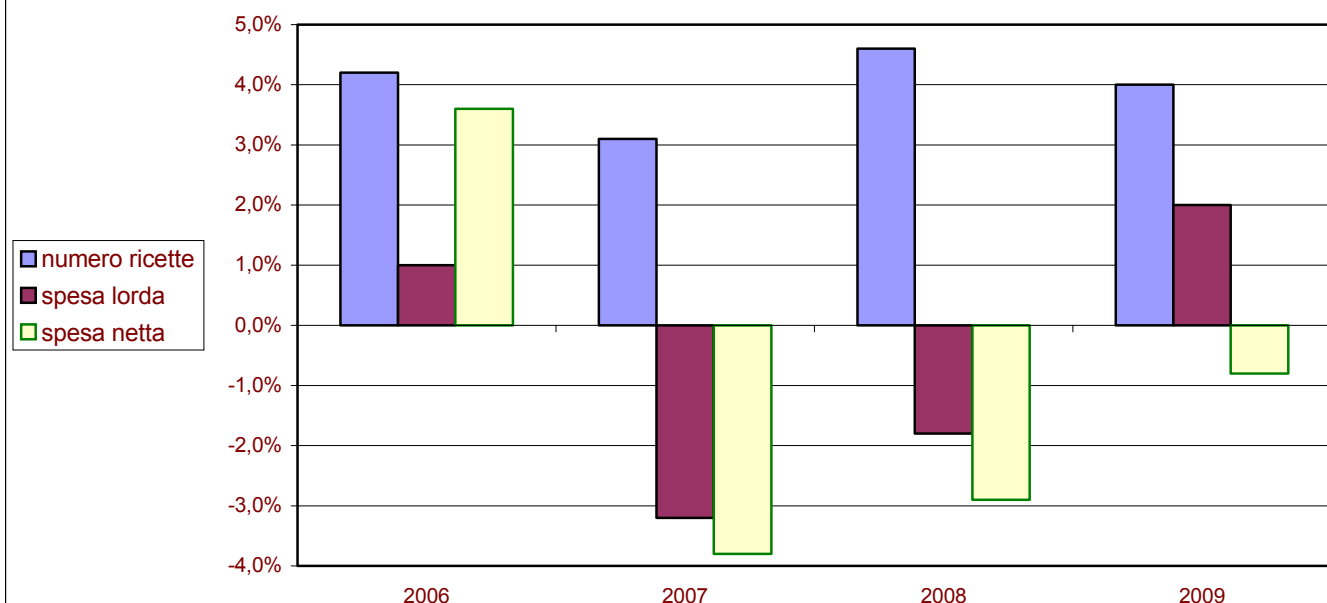




### Spesa e numero ricette: variazione rispetto all'anno precedente



| Regione Umbria | anno 2005   | anno 2006   | anno 2007   | anno 2008   | anno 2009   | 2005-2009 | Inflazione 2005-2009 |
|----------------|-------------|-------------|-------------|-------------|-------------|-----------|----------------------|
| Numero ricette | 8.411.162   | 8.764.429   | 9.033.154   | 9.445.528   | 9.824.867   | +16.8%    | 8,2%                 |
| Spesa lorda    | 179.438.572 | 181.168.791 | 175.356.098 | 172.169.888 | 175.613.688 | -2.1%     |                      |
| Spesa netta    | 165.787.163 | 171.790.743 | 165.304.942 | 160.431.462 | 159.228.081 | -4.0%     |                      |

### I gruppi ATC di 1° livello a maggiore spesa in Umbria: confronto 2009/2008

| Gruppo ATC                                  | incidenza su spesa 2009 | diff. rispetto spesa 2008 | incidenza sul n. confezioni 2009 | diff. rispetto confezioni 2008 |
|---|-------------------------|---------------------------|----------------------------------|--------------------------------|
| sistema cardiovascolare                     | 39,82%                  | +0,14%                    | 39,22%                           | +2,02%                         |
| apparato gastrointestinale e metabolismo    | 15,01%                  | +3,34%                    | 17,29%                           | +8,84%                         |
| sistema nervoso                             | 10,92%                  | +4,83%                    | 8,11%                            | +3,44%                         |
| antimicrobici generali per uso sistemico    | 9,52%                   | -4,18%                    | 9,80%                            | +0,49%                         |
| sistema respiratorio                        | 8,48%                   | +3,41%                    | 3,86%                            | +1,80%                         |
| sistema genito-urinario ed ormoni sessuali  | 3,68%                   | -5,14%                    | 3,69%                            | +0,46%                         |
| sistema muscolo-scheletrico                 | 3,68%                   | +5,11%                    | 4,20%                            | +0,80%                         |
| sangue ed organi emopoietici                | 3,17%                   | +2,67%                    | 7,43%                            | +1,94%                         |
| organi di senso                             | 2,19%                   | +6,28%                    | 1,76%                            | +2,29%                         |
| farmaci antineoplastici ed immunomodulatori | 1,62%                   | +4,05%                    | 0,41%                            | +2,24%                         |

### I 10 principi attivi a maggior spesa SSN in Umbria

| Principio attivo                             | incidenza su spesa 2009 | diff. rispetto spesa 2008 |
|--|-------------------------|---------------------------|
| atorvastatina calcio triidrato               | 3,63%                   | +7,57%                    |
| salmeterolo xinafoato/fluticasone propionato | 2,52%                   | +6,93%                    |
| esomeprazolo magnesio triidrato              | 2,11%                   | +6,58%                    |
| amoxicillina triidrato/potassio clavulanato  | 1,77%                   | +0,53%                    |
| rosuvastatina sale di calcio                 | 1,74%                   | +19,34%                   |
| amlodipina besilato                          | 1,71%                   | -0,60%                    |
| lansoprazolo                                 | 1,66%                   | -4,12%                    |
| ramipril                                     | 1,57%                   | -0,46%                    |
| pantoprazolo sodico sesquidrato              | 1,53%                   | +19,12%                   |
| levofloxacina                                | 1,48%                   | +11,43%                   |

### I 10 principi attivi più prescritti in Umbria

| Principio attivo                            | incidenza sul n. confezioni 2009 | diff. rispetto confezioni 2008 |
|---|----------------------------------|--------------------------------|
| ramipril                                    | 3,43%                            | +11,36%                        |
| acido acetilsalicilico                      | 3,13%                            | +4,38%                         |
| lansoprazolo                                | 2,87%                            | +1,71%                         |
| furosemide                                  | 2,60%                            | +5,70%                         |
| amlodipina besilato                         | 2,51%                            | +7,09%                         |
| pantoprazolo sodico sesquidrato             | 2,22%                            | +25,33%                        |
| metformina cloridrato                       | 2,13%                            | +14,94%                        |
| amoxicillina triidrato/potassio clavulanato | 2,10%                            | +6,31%                         |
| omeprazolo                                  | 1,82%                            | +64,42%                        |
| ramipril/idroclorotiazide                   | 1,59%                            | +5,41%                         |