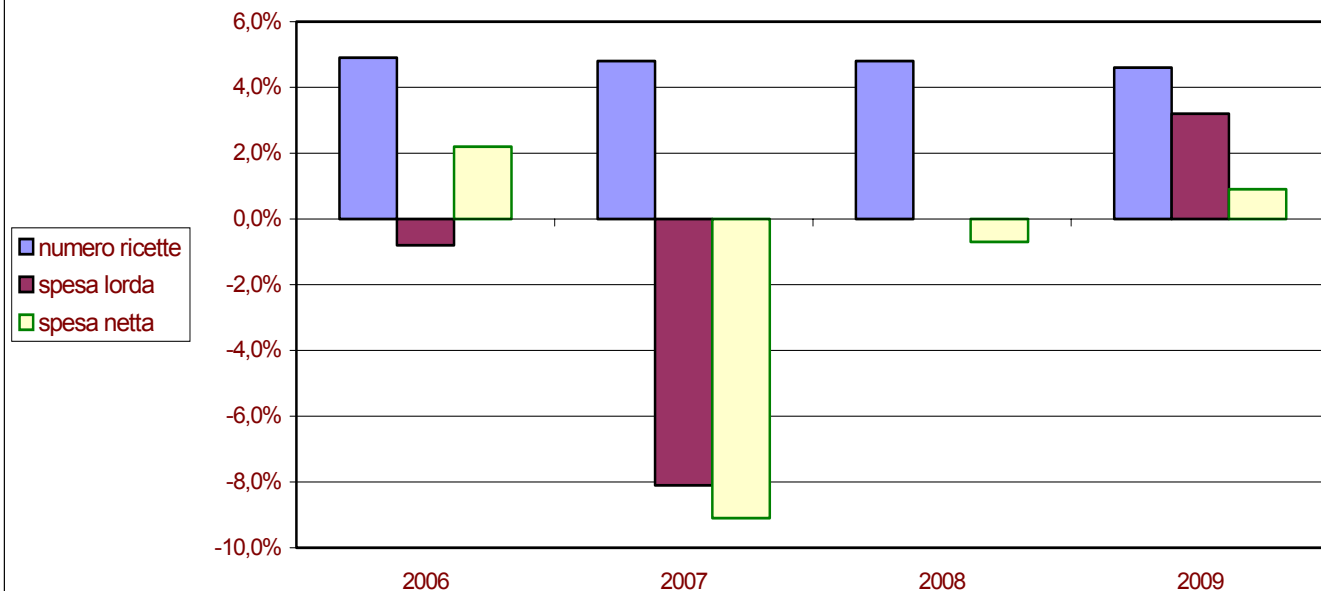




Sardegna

Spesa e numero ricette: variazione rispetto all'anno precedente



Regione Sardegna	anno 2005	anno 2006	anno 2007	anno 2008	anno 2009	2005-2009	Inflazione 2005-2009
Numero ricette	14.198.081	14.890.730	15.610.971	16.366.862	17.118.659	+20.6%	8,2%
Spesa lorda	399.126.739	395.991.440	363.830.625	363.908.736	375.607.862	-5.9%	
Spesa netta	364.574.716	372.560.712	338.682.744	336.340.457	339.206.622	-7.0%	

I gruppi ATC di 1° livello a maggiore spesa in Sardegna: confronto 2009/2008

Gruppo ATC	incidenza su spesa 2009	diff. rispetto spesa 2008	incidenza sul n. confezioni 2009	diff. rispetto confezioni 2008
sistema cardiovascolare	36,82%	+4,54%	34,02%	+3,43%
apparato gastrointestinale e metabolismo	14,60%	+5,83%	19,46%	+10,71%
sistema nervoso	11,05%	+6,91%	9,16%	+4,51%
sistema respiratorio	9,34%	+4,54%	4,78%	+3,44%
antimicrobici generali per uso sistemico	8,46%	-3,88%	8,21%	+0,72%
sistema muscolo-scheletrico	5,53%	+7,20%	6,37%	+3,47%
sangue ed organi emopoietici	3,52%	+1,46%	7,51%	+7,58%
farmaci antineoplastici ed immunomodulatori	3,31%	-6,41%	0,62%	-0,05%
sistema genito-urinario ed ormoni sessuali	3,29%	-8,26%	4,36%	-0,14%
preparati ormonali sistemici, escl. ormoni sessuali e insuline	2,02%	+6,58%	3,51%	+5,55%

I 10 principi attivi a maggior spesa SSN in Sardegna

Principio attivo	incidenza su spesa 2009	diff. rispetto spesa 2008
atorvastatina calcio triidrato	4,35%	+12,77%
lansoprazolo	3,36%	-3,85%
rosuvastatina sale di calcio	2,75%	+25,16%
salmeterolo xinafoato/fluticasone propionato	2,66%	+4,14%
omega polienoici (esteri etilici di acidi grassi polinsaturi)	1,72%	+14,07%
valsartan/idroclorotiazide	1,71%	+4,89%
omeprazolo	1,68%	+46,99%
escitalopram ossalato	1,34%	+13,16%
ezetimibe/simvastatina	1,29%	+37,54%
irbesartan/idroclorotiazide	1,25%	+9,25%

I 10 principi attivi più prescritti in Sardegna

Principio attivo	incidenza sul n. confezioni 2009	diff. rispetto confezioni 2008
lansoprazolo	6,09%	+0,45%
acido acetilsalicilico	3,35%	+8,04%
omeprazolo	2,67%	+64,67%
ramipril	1,80%	+6,97%
metformina cloridrato	1,75%	+13,71%
pantoprazolo sodico sesquidrato	1,72%	+29,26%
furosemide	1,69%	+8,09%
amlodipina besilato	1,60%	+1,62%
levotiroxina sodica	1,59%	+5,43%
amoxicillina triidrato/potassio clavulanato	1,51%	+7,19%