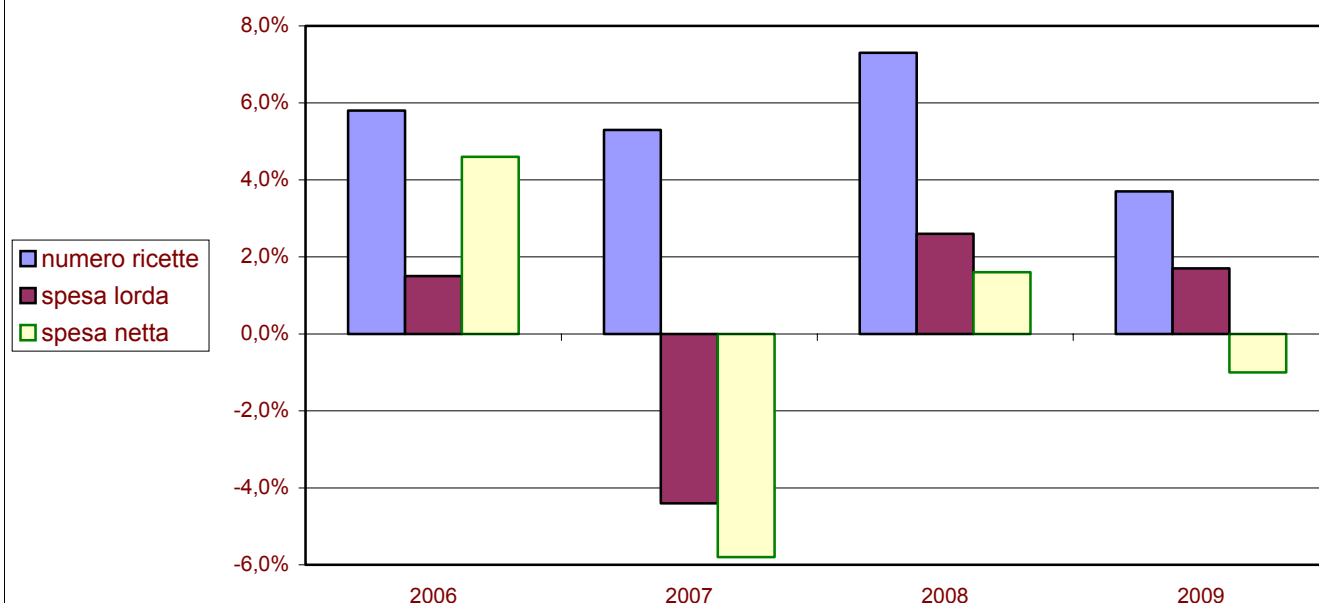


Spesa e numero ricette: variazione rispetto all'anno precedente



Regione Molise	anno 2005	anno 2006	anno 2007	anno 2008	anno 2009	2005-2009	Inflazione 2005-2009
Numero ricette	2.637.105	2.790.634	2.938.916	3.152.263	3.269.850	+24.0%	8,2%
Spesa lorda	72.554.393	73.622.698	70.362.347	72.184.871	73.405.338	+1.2%	
Spesa netta	63.975.167	66.913.790	63.037.577	64.031.979	63.389.276	-0.9%	

I gruppi ATC di 1° livello a maggiore spesa in Molise: confronto 2009/2008

Gruppo ATC	incidenza su spesa 2009	diff. rispetto spesa 2008	incidenza sul n. confezioni 2009	diff. rispetto confezioni 2008
sistema cardiovascolare	35,88%	+12,39%	34,54%	+11,30%
apparato gastrointestinale e metabolismo	13,61%	+16,70%	18,15%	+18,54%
antimicrobici generali per uso sistemico	10,95%	+3,84%	12,60%	+9,50%
sistema nervoso	10,04%	+13,20%	7,23%	+11,96%
sistema respiratorio	7,27%	+15,77%	3,86%	+17,33%
sangue ed organi emopoietici	5,38%	+3,36%	8,35%	+13,60%
sistema muscolo-scheletrico	5,33%	+15,88%	5,99%	+12,71%
farmaci antineoplastici ed immunomodulatori	4,03%	-5,46%	0,59%	+8,93%
sistema genito-urinario ed ormoni sessuali	2,90%	+3,74%	3,09%	+9,56%
preparati ormonali sistemici, escl. ormoni sessuali e insuline	2,58%	+32,94%	3,75%	+17,47%

I 10 principi attivi a maggior spesa SSN in Molise

Principio attivo	incidenza su spesa 2009	diff. rispetto spesa 2008
lansoprazolo	3,21%	+6,13%
atorvastatina calcio triidrato	3,14%	+19,75%
salmeterolo xinafoato/fluticasone propionato	2,07%	+10,58%
rosuvastatina sale di calcio	2,04%	+32,24%
irbesartan/idroclorotiazide	1,63%	+22,44%
valsartan/idroclorotiazide	1,49%	+10,45%
levofloxacina	1,44%	+21,90%
irbesartan	1,41%	+14,82%
amoxicillina triidrato/potassio clavulanato	1,25%	+13,15%
omeprazolo	1,24%	+90,60%

I 10 principi attivi più prescritti in Molise

Principio attivo	incidenza sul n. confezioni 2009	diff. rispetto confezioni 2008
lansoprazolo	6,15%	+9,52%
acido acetilsalicilico	3,37%	+15,25%
ceftriaxone disodico	2,49%	+9,92%
omeprazolo	2,05%	+115,03%
furosemide	1,89%	+17,18%
amlodipina besilato	1,85%	+9,14%
ramipril	1,79%	+4,89%
levotiroxina sodica	1,71%	+14,51%
amoxicillina triidrato/potassio clavulanato	1,68%	+17,22%
metformina cloridrato	1,58%	+22,01%