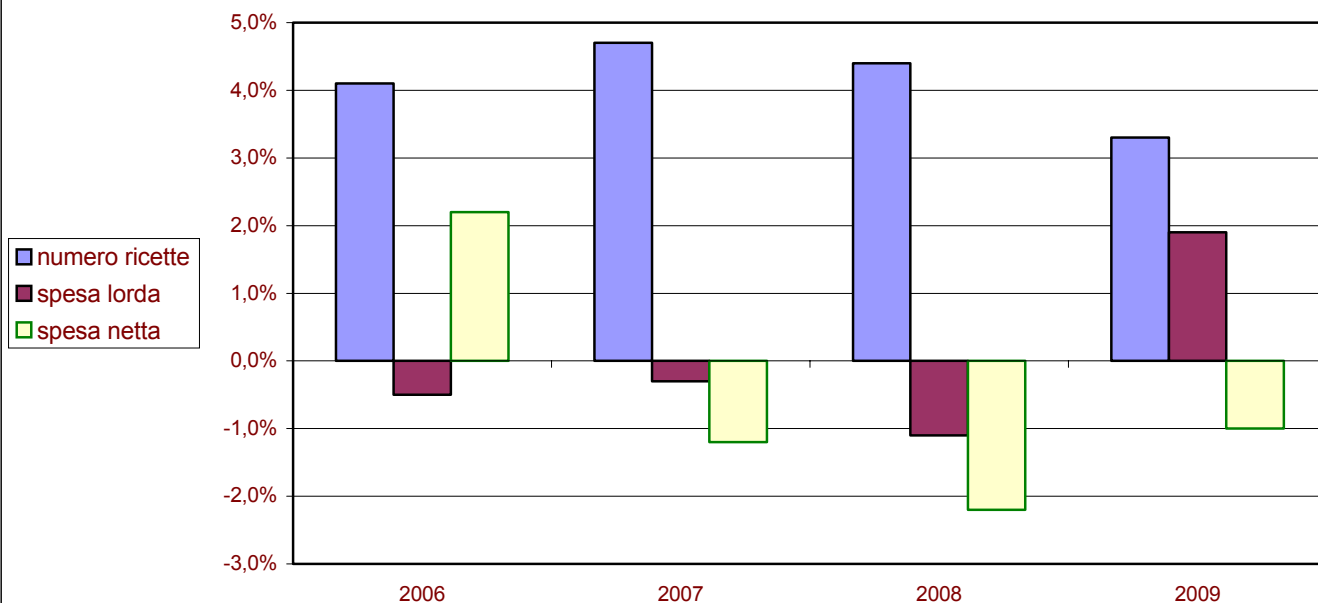


Marche

Spesa e numero ricette: variazione rispetto all'anno precedente



Regione Marche	anno 2005	anno 2006	anno 2007	anno 2008	anno 2009	2005-2009	Inflazione 2005-2009
Numero ricette	13.508.732	14.062.781	14.723.483	15.376.226	15.890.919	+17.6%	8,2%
Spesa lorda	323.716.655	322.164.020	321.059.978	317.391.557	323.387.337	-0.1%	
Spesa netta	298.668.510	305.283.518	301.661.395	295.120.367	292.064.344	-2.2%	

I gruppi ATC di 1° livello a maggiore spesa nelle Marche: confronto 2009/2008

Gruppo ATC	incidenza su spesa 2009	diff. rispetto spesa 2008	incidenza sul n. confezioni 2009	diff. rispetto confezioni 2008
sistema cardiovascolare	39,36%	+2,00%	36,88%	+2,42%
apparato gastrointestinale e metabolismo	13,88%	+4,63%	17,28%	+9,09%
sistema nervoso	10,80%	+6,19%	8,40%	+5,04%
antimicrobici generali per uso sistemico	9,96%	-7,45%	10,81%	-1,62%
sistema respiratorio	7,94%	+3,51%	3,57%	+1,85%
sistema muscolo-scheletrico	4,09%	+5,45%	4,57%	+1,47%
sistema genito-urinario ed ormoni sessuali	3,92%	-3,87%	4,00%	+1,49%
farmaci antineoplastici ed immunomodulatori	3,44%	+6,63%	0,57%	+4,61%
organi di senso	2,55%	+4,73%	2,17%	+1,25%
sangue ed organi emopoietici	2,26%	+7,54%	7,76%	+4,95%

I 10 principi attivi a maggior spesa SSN nelle Marche

Principio attivo	incidenza su spesa 2009	diff. rispetto spesa 2008
atorvastatina calcio triidrato	4,17%	+11,14%
esomeprazolo magnesio triidrato	2,72%	+3,41%
salmeterolo xinafoato/fluticasone propionato	2,38%	+5,44%
lansoprazolo	2,08%	+3,13%
rosuvastatina sale di calcio	2,07%	+13,87%
irbesartan/idroclorotiazide	1,71%	+3,86%
valsartan/idroclorotiazide	1,57%	+4,15%
amoxicillina triidrato/potassio clavulanato	1,49%	+0,50%
amlodipina besilato	1,38%	-4,07%
pantoprazolo sodico sesquidrato	1,36%	+25,24%

I 10 principi attivi più prescritti nelle Marche

Principio attivo	incidenza sul n. confezioni 2009	diff. rispetto confezioni 2008
lansoprazolo	3,84%	+7,67%
acido acetilsalicilico	3,41%	+5,66%
amlodipina besilato	2,22%	+3,22%
pantoprazolo sodico sesquidrato	2,19%	+32,50%
ceftriaxone disodico	1,92%	-2,95%
amoxicillina triidrato/potassio clavulanato	1,91%	+4,46%
ramipril	1,80%	+7,41%
furosemide	1,77%	+6,27%
esomeprazolo magnesio triidrato	1,54%	+2,90%
metformina cloridrato	1,50%	+14,21%