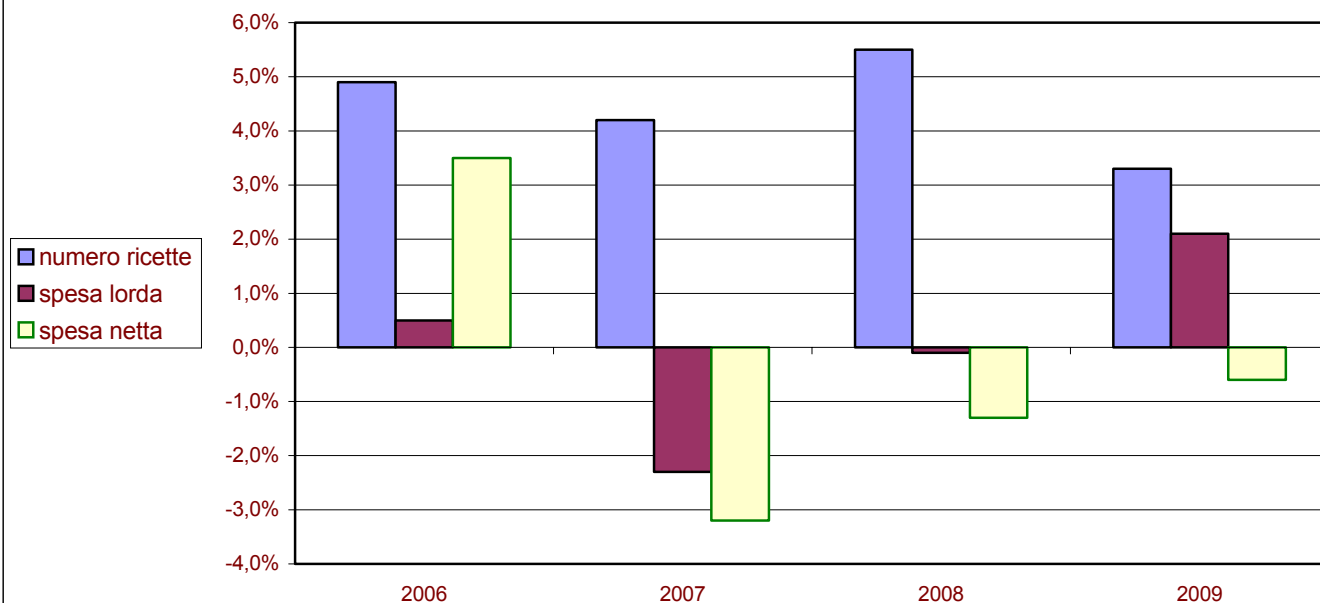




# Lombardia

Spesa e numero ricette: variazione rispetto all'anno precedente



Regione Lombardia	anno 2005	anno 2006	anno 2007	anno 2008	anno 2009	2005-2009	Inflazione 2005-2009
Numero ricette	60.686.640	63.633.001	66.302.838	69.917.209	72.202.416	+19.0%	8,2%
Spesa lorda	1.918.053.506	1.926.711.392	1.882.752.555	1.880.720.326	1.921.062.705	+0.2%	
Spesa netta	1.623.340.255	1.679.402.793	1.625.851.553	1.604.818.678	1.594.954.928	-1.7%	

I gruppi ATC di 1° livello a maggiore spesa in Lombardia: confronto 2009/2008

Gruppo ATC	incidenza su spesa 2009	diff. rispetto spesa 2008	incidenza sul n. confezioni 2009	diff. rispetto confezioni 2008
sistema cardiovascolare	35,97%	+1,83%	40,72%	+2,25%
apparato gastrointestinale e metabolismo	13,78%	+7,52%	17,54%	+8,24%
sistema nervoso	11,43%	+5,05%	8,52%	+5,26%
sistema respiratorio	7,84%	+4,54%	4,18%	+3,07%
antimicrobici generali per uso sistemico	7,16%	-5,50%	7,96%	-0,01%
sangue ed organi emopoietici	5,95%	+5,18%	8,15%	+4,71%
farmaci antineoplastici ed immunomodulatori	5,85%	-8,74%	0,90%	+0,05%
sistema genito-urinario ed ormoni sessuali	4,07%	-2,69%	3,77%	-0,18%
sistema muscolo-scheletrico	3,11%	+3,95%	3,58%	-8,35%
preparati ormonali sistemici, escl. ormoni sessuali e insuline	2,60%	+6,46%	2,73%	+5,22%

I 10 principi attivi a maggior spesa SSN in Lombardia

Principio attivo	incidenza su spesa 2009	diff. rispetto spesa 2008
atorvastatina calcio triidrato	3,79%	+11,80%
esomeprazolo magnesio triidrato	2,49%	+14,71%
salmeterolo xinafoato/fluticasone propionato	2,26%	+4,42%
rosuvastatina sale di calcio	2,12%	+22,33%
omega polienoici (esteri etilici di acidi grassi polinsaturi)	1,46%	+13,01%
valsartan/idroclorotiazide	1,45%	+3,28%
irbesartan/idroclorotiazide	1,25%	+6,71%
simvastatina	1,24%	+1,45%
tiotropio bromuro	1,24%	+8,60%
enoxaparina sodica	1,22%	+32,07%

I 10 principi attivi più prescritti in Lombardia

Principio attivo	incidenza sul n. confezioni 2009	diff. rispetto confezioni 2008
acido acetilsalicilico	2,99%	+8,02%
lansoprazolo	2,52%	+2,24%
ramipril	2,45%	+8,32%
amlodipina besilato	2,24%	+1,27%
enalapril maleato	2,17%	-4,39%
omeprazolo	2,07%	+23,28%
metformina cloridrato	1,93%	+14,20%
amoxicillina triidrato/potassio clavulanato	1,82%	+5,33%
furosemide	1,65%	+4,26%
esomeprazolo magnesio triidrato	1,62%	+14,19%