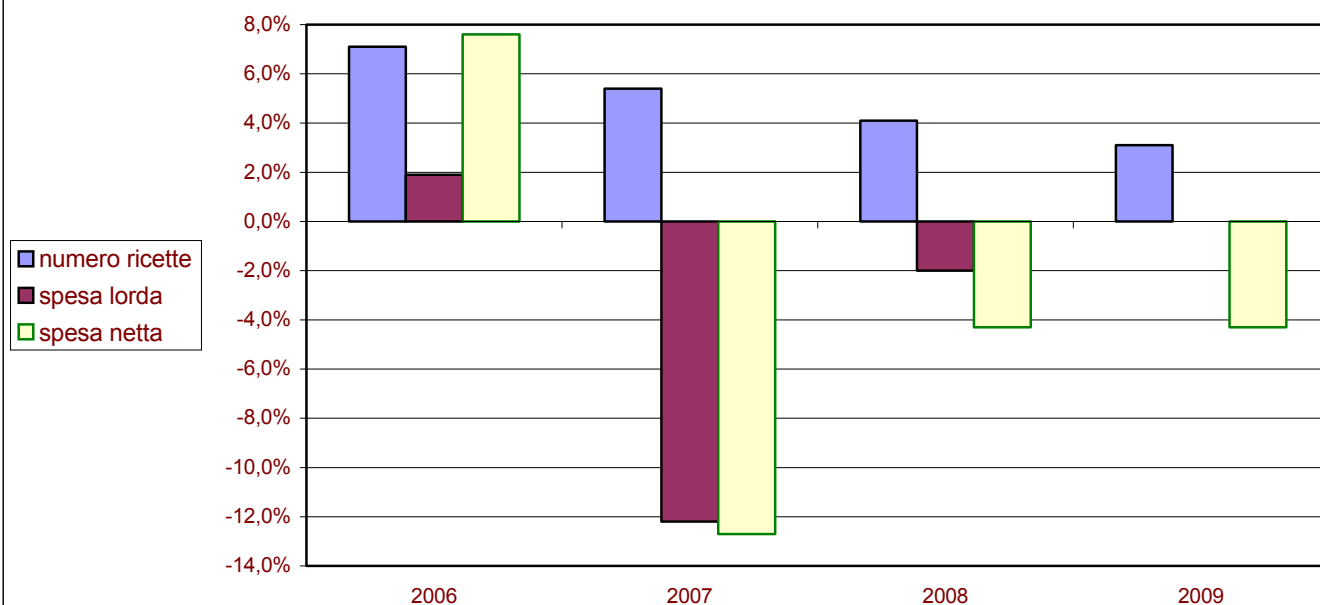




Spesa e numero ricette: variazione rispetto all'anno precedente



Regione Lazio	anno 2005	anno 2006	anno 2007	anno 2008	anno 2009	2005-2009	Inflazione 2005-2009
Numero ricette	48.587.193	52.057.705	54.861.652	57.109.508	58.857.217	+21.1%	8,2%
Spesa lorda	1.581.638.895	1.612.326.325	1.415.180.690	1.387.221.748	1.387.387.791	-12.3%	
Spesa netta	1.397.320.695	1.502.857.165	1.312.152.321	1.255.277.893	1.201.293.751	-14.0%	

I gruppi ATC di 1° livello a maggiore spesa nel Lazio: confronto 2009/2008

Gruppo ATC	incidenza su spesa 2009	diff. rispetto spesa 2008	incidenza sul n. confezioni 2009	diff. rispetto confezioni 2008
sistema cardiovascolare	35,42%	+3,43%	34,48%	+2,35%
apparato gastrointestinale e metabolismo	14,47%	+7,22%	20,10%	+8,46%
sistema nervoso	10,04%	+5,84%	7,22%	+3,73%
antimicrobici generali per uso sistemico	9,28%	-6,14%	10,85%	-1,18%
sistema respiratorio	8,51%	+3,40%	4,86%	+0,67%
sangue ed organi emopoietici	5,28%	-21,36%	7,18%	-3,41%
farmaci antineoplastici ed immunomodulatori	5,08%	+7,67%	0,63%	+4,57%
sistema muscolo-scheletrico	4,93%	+5,25%	5,67%	+0,89%
sistema genito-urinario ed ormoni sessuali	2,99%	-10,95%	3,44%	-0,12%
preparati ormonali sistemici, escl. ormoni sessuali e insuline	1,74%	+4,56%	3,34%	-5,81%

I 10 principi attivi a maggior spesa SSN nel Lazio

Principio attivo	incidenza su spesa 2009	diff. rispetto spesa 2008
atorvastatina calcio triidrato	4,24%	+12,67%
lansoprazolo	2,84%	-8,14%
salmeterolo xinafoato/fluticasone propionato	2,24%	+5,00%
rosuvastatina sale di calcio	1,96%	+14,99%
omega polienoici (esteri etilici di acidi grassi polinsaturi)	1,68%	+16,86%
esomeprazolo magnesio triidrato	1,55%	+26,00%
irbesartan/idroclorotiazide	1,50%	+7,44%
valsartan/idroclorotiazide	1,47%	+3,93%
amoxicillina triidrato/potassio clavulanato	1,44%	+2,14%
irbesartan	1,39%	+6,85%

I 10 principi attivi più prescritti nel Lazio

Principio attivo	incidenza sul n. confezioni 2009	diff. rispetto confezioni 2008
lansoprazolo	5,43%	-3,16%
acido acetilsalicilico	2,51%	-10,37%
omeprazolo	2,11%	+62,15%
ramipril	2,10%	+4,85%
metformina cloridrato	2,00%	+14,37%
amoxicillina triidrato/potassio clavulanato	1,99%	+5,84%
amlodipina besilato	1,83%	-0,37%
levotiroxina sodica	1,78%	-4,11%
pantoprazolo sodico sesquidrato	1,72%	+46,44%
furosemide	1,64%	+5,72%