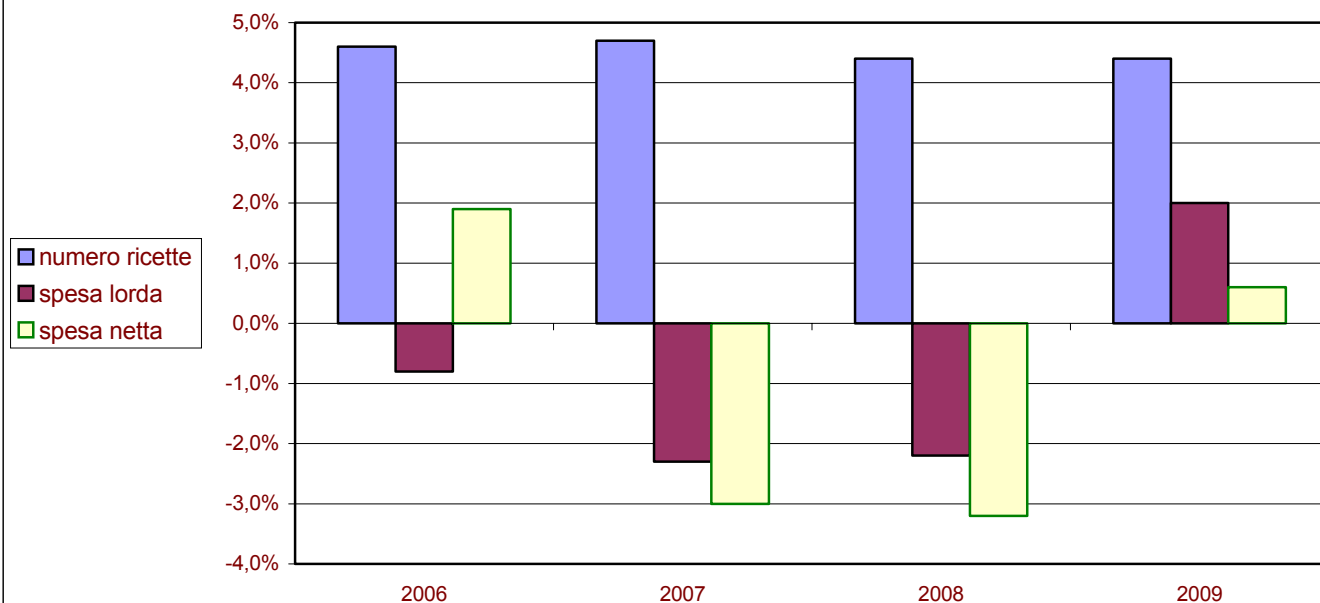


Emilia Romagna

Spesa e numero ricette: variazione rispetto all'anno precedente



Regione Emilia Romagna	anno 2005	anno 2006	anno 2007	anno 2008	anno 2009	2005-2009	Inflazione 2005-2009
Numero ricette	33.937.371	35.505.802	37.169.023	38.801.884	40.490.031	+19.3%	8,2%
Spesa lorda	843.381.619	836.430.200	817.532.282	799.221.098	814.854.915	-3.4%	
Spesa netta	778.667.786	793.431.532	769.734.197	745.124.394	749.587.706	-3.7%	

I gruppi ATC di 1° livello a maggiore spesa in Emilia Romagna: confronto 2009/2008

Gruppo ATC	incidenza su spesa 2009	diff. rispetto spesa 2008	incidenza sul n. confezioni 2009	diff. rispetto confezioni 2008
sistema cardiovascolare	42,21%	+1,19%	39,51%	+2,42%
apparato gastrointestinale e metabolismo	14,56%	+5,67%	17,52%	+10,51%
sistema nervoso	10,91%	+4,15%	8,59%	+5,29%
sistema respiratorio	8,59%	+4,68%	4,15%	+3,63%
antimicrobici generali per uso sistemico	7,94%	-5,62%	7,91%	+1,20%
sistema muscolo-scheletrico	4,20%	+6,31%	4,29%	+2,19%
sistema genito-urinario ed ormoni sessuali	3,76%	-6,84%	3,86%	-0,41%
sangue ed organi emopoietici	3,10%	+3,05%	8,07%	+4,00%
organi di senso	2,09%	+5,14%	1,80%	+0,86%
preparati ormonali sistemici, escl. ormoni sessuali e insuline	1,15%	+3,96%	3,41%	+4,51%

I 10 principi attivi a maggior spesa SSN in Emilia Romagna

Principio attivo	incidenza su spesa 2009	diff. rispetto spesa 2008
atorvastatina calcio triidrato	4,44%	+9,30%
lansoprazolo	2,86%	+3,35%
rosuvastatina sale di calcio	2,53%	+15,54%
esomeprazolo magnesio triidrato	2,52%	+9,60%
salmeterolo xinafoato/fluticasone propionato	2,32%	+1,98%
valsartan/idroclorotiazide	1,84%	+1,46%
irbesartan/idroclorotiazide	1,49%	+4,72%
simvastatina	1,48%	+6,41%
omega polienoici (esteri etilici di acidi grassi polinsaturi)	1,41%	+16,47%
ramipril	1,40%	-3,49%

I 10 principi attivi più prescritti in Emilia Romagna

Principio attivo	incidenza sul n. confezioni 2009	diff. rispetto confezioni 2008
lansoprazolo	4,25%	+8,92%
acido acetilsalicilico	3,39%	+7,27%
ramipril	3,28%	+8,79%
amlodipina besilato	1,96%	+3,80%
furosemide	1,92%	+5,44%
levotiroxina sodica	1,83%	+5,54%
metformina cloridrato	1,72%	+17,52%
amoxicillina triidrato/potassio clavulanato	1,61%	+7,78%
pantoprazolo sodico sesquidrato	1,50%	+21,53%
omeprazolo	1,49%	+48,71%