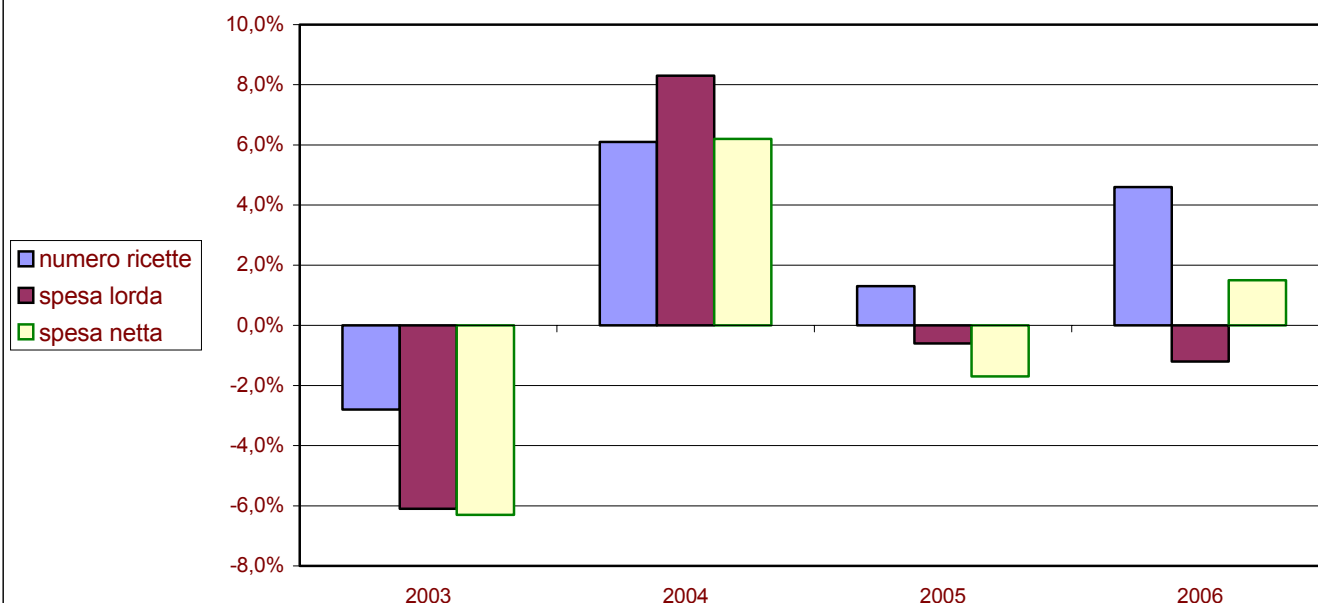




Toscana

Spesa e numero ricette: variazione rispetto all'anno precedente



Regione Toscana	anno 2002	anno 2003	anno 2004	anno 2005	anno 2006	2002-2006	Inflazione 2002-2006
Numero ricette	29.528.400	28.703.312	30.465.795	30.863.248	32.287.570	+9.3%	8,2%
Spesa lorda	711.694.541	668.171.177	723.782.823	719.645.067	711.338.229	-0.1%	
Spesa netta	679.370.159	636.486.988	676.130.583	664.542.258	674.573.157	-0.7%	

I gruppi ATC di 1° livello a maggiore spesa in Toscana: confronto 2006/2005

Gruppo ATC	incidenza su spesa 2006	diff. rispetto spesa 2005	incidenza sul n. confezioni 2006	diff. rispetto confezioni 2005
Sistema Cardiovascolare	39,70%	+3,62%	37,25%	+3,84%
Apparato Gastrointestinale E Metabolismo	14,00%	+3,77%	14,63%	+12,80%
Sistema Nervoso	11,50%	-7,55%	10,70%	+7,44%
Antimicrobici Generali Per Uso Sistemico	10,60%	-10,87%	9,92%	-4,39%
Sistema Respiratorio	7,70%	+1,97%	4,04%	+1,85%
Sistema Genito-urinario Ed Ormoni Sessuali	4,70%	-7,49%	4,27%	-0,23%
Sistema Muscolo-scheletrico	3,70%	+2,44%	4,78%	+3,40%
Sangue Ed Organi Emopoietici	3,10%	-15,84%	7,70%	+4,11%
Organi Di Senso	2,10%	+14,16%	2,08%	+14,13%
Preparati Ormonali Sistemici, Esclusi Gli Ormoni Sessuali	1,30%	+9,19%	3,70%	+4,27%

I 10 principi attivi a maggior spesa SSN in Toscana

Principio attivo	incidenza su spesa 2006	diff. rispetto spesa 2005
Atorvastatina Calcio Triidrato	3,00%	+16,58%
Simvastatina	2,60%	-1,11%
Ramipril	2,50%	+8,36%
Amlodipina Besilato	2,30%	-2,28%
Salmeterolo Xinafoato/fluticasone Propionato	2,20%	+10,12%
Esomeprazolo Magnesio Triidrato	2,10%	+18,66%
Omeprazolo	1,80%	-14,57%
Amoxicillina Triidrato/potassio Clavulanato	1,60%	+112,15%
Nitroglicerina	1,50%	-10,61%
Doxazosin Mesilato	1,40%	-3,06%

I 10 principi attivi più prescritti in Toscana

Principio attivo	incidenza sul n. confezioni 2006	diff. rispetto confezioni 2005
Acido Acetilsalicilico	3,26%	+9,22%
Ramipril	2,78%	+11,65%
Amlodipina Besilato	1,93%	+3,72%
Nitroglicerina	1,84%	-5,11%
Enalapril Maleato	1,79%	+1,96%
Lansoprazolo	1,79%	+126,39%
Furosemide	1,73%	+8,25%
Metformina Cloridrato	1,65%	+20,61%
Ceftriaxone Disodico	1,57%	+0,24%
Amoxicillina Triidrato/potassio Clavulanato	1,51%	+127,91%