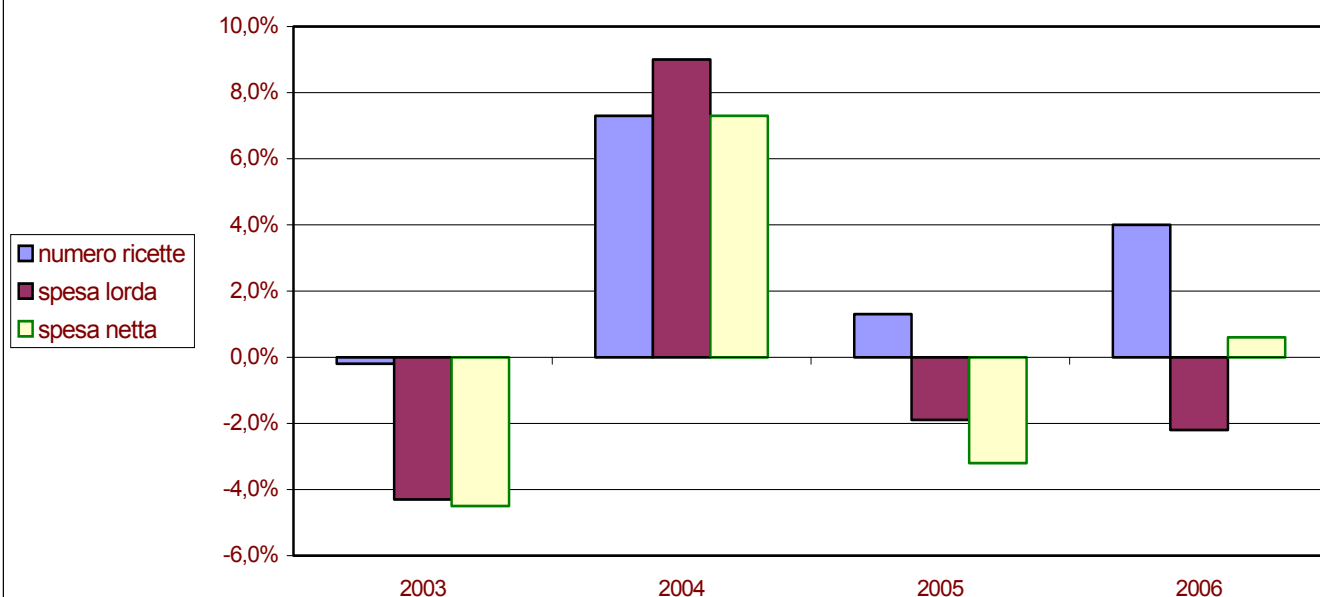




Campania

Spesa e numero ricette: variazione rispetto all'anno precedente



Regione Campania	anno 2002	anno 2003	anno 2004	anno 2005	anno 2006	2002-2006	Inflazione 2002-2006
Numero ricette	48.298.648	48.189.060	51.718.377	52.388.376	54.486.649	+12.8%	8,2%
Spesa lorda	1.296.607.326	1.240.562.099	1.351.985.298	1.325.831.351	1.297.034.068	+0.0%	
Spesa netta	1.222.133.966	1.167.091.690	1.252.573.435	1.212.421.875	1.219.672.423	-0.2%	

I gruppi ATC di 1° livello a maggiore spesa in Campania: confronto 2006/2005

Gruppo ATC	incidenza su spesa 2006	diff. rispetto spesa 2005	incidenza sul n. confezioni 2006	diff. rispetto confezioni 2005
Sistema Cardiovascolare	35,30%	+5,00%	32,95%	+6,09%
Antimicrobici Generali Per Uso Sistemico	14,60%	-10,57%	17,11%	-2,46%
Apparato Gastrointestinale E Metabolismo	13,90%	+4,11%	14,57%	+12,25%
Sistema Respiratorio	8,40%	-1,47%	5,72%	+2,13%
Sistema Nervoso	7,90%	-0,16%	5,68%	+9,78%
Sangue Ed Organi Emopoietici	5,40%	-9,58%	8,53%	+7,80%
Sistema Muscolo-scheletrico	4,10%	+1,57%	6,11%	+4,48%
Farmaci Antineoplastici Ed Immunomodulatori	3,70%	-13,04%	0,51%	-0,83%
Sistema Genito-urinario Ed Ormoni Sessuali	3,50%	-7,18%	3,15%	+3,78%
Preparati Ormonali Sistemici, Esclusi Gli Ormoni Sessuali	1,30%	-1,36%	3,87%	+6,43%

I 10 principi attivi a maggior spesa SSN in Campania

Principio attivo	incidenza su spesa 2006	diff. rispetto spesa 2005
Atorvastatina Calcio Triidrato	3,00%	+15,03%
Omeprazolo	2,40%	-10,18%
Amlodipina Besilato	2,10%	-1,24%
Esomeprazolo Magnesio Triidrato	2,00%	+26,12%
Simvastatina	2,00%	-4,06%
Amoxicillina Triidrato/potassio Clavulanato	1,90%	+108,66%
Salmeterolo Xinafoato/fluticasone Propionato	1,80%	+5,93%
Claritromicina	1,60%	-9,39%
Valsartan/idroclorotiazide	1,50%	+21,76%
Nitroglicerina	1,50%	-6,18%

I 10 principi attivi più prescritti in Campania

Principio attivo	incidenza sul n. confezioni 2006	diff. rispetto confezioni 2005
Acido Acetilsalicilico	2,65%	+14,46%
Ceftriaxone Disodico	2,31%	+0,59%
Nitroglicerina	2,11%	-0,15%
Amoxicillina Triidrato/potassio Clavulanato	1,93%	+124,69%
Amlodipina Besilato	1,92%	+4,89%
Nimesulide	1,64%	+0,40%
Glibenclamide/metformina	1,59%	+1,58%
Lansoprazolo	1,45%	+80,86%
Levotiroxina Sodica	1,42%	+8,83%
Betametasona Fosfato Disodico	1,38%	+3,88%